

The ASSA ABLOY Group is the global leader in access solutions. Every day we help people feel safe, secure and experience a more open world.



Head office & Factory

대구광역시 달서구 성서4차 칠단로 131 (42724)
131, Seongseo4cha cheomdan-ro, Dalseo-gu,
Daegu, South Korea
T +82.53.581.0049 F +82.592.8113

서울지사
서울특별시 금천구 가산디지털1로 185 10층 (우)08502
T +82.1544.3232

서울영업소
경기 용인시 처인구 모현읍 문현로357번길 113
T +82.31.336.3836

www.angelmetal.com



ANGEL

Experience a safer
and more open world



Premium
Door hardware

ANGEL

Experience a safer
and more open world



Premium
Door hardware

Intro

도어락 업계 최초 친환경성적표지 인증(EPD)

잠금 유.무를 시각적으로 표현한 Cylindrical Lock set
세계 최초 개발_ANSI Grade 1, UL 인증

국내 도어락 시장 점유율 1위의 ASSA ABLOY KOREA (주) 엔젤금속

—

아사아블로이코리아(주)엔젤금속은 국내 도어락 업계 중 최대의 제조 및 생산 설비 규모를 갖춘 도어 하드웨어 전문 생산업체입니다.

이러한 생산 기반을 토대로 진취적인 도전 정신과 차별화된 제품 기술력으로 국내 도어락 판매 1위의 시장 점유율을 가지고 있습니다. 또한 국내업계 최초로 ANSI Grade 1, Grade 2 도어락을 동시 개발(인증 획득) 및 생산하여 미주 시장에 수출하고 있습니다.

Door Hardware Schedule에 있어 건물의 보안성 및 사용자의 편리성, 안전성을 고려한 최적의 Solution을 가지고 주거용 및 상업용 하드웨어까지 제공하고 있습니다.

국내 미군기지 이전 사업과 관련하여, 미국 표준 규격(ANSI) 조건 때문에 기존 수입에 의존하던 주요 하드웨어를 당사는 ANSI에 따른 국산화자재로 대체 및 인증받으면서 그간 불모지였던 현장에 동종업계 최초로 도어락 및 경첩을 납품함으로써 국내 하드웨어의 새로운 이정표를 세웠습니다. 이에 멈추지 않고 ANSI A156.113 Grade 1 Mortise Lockset 및 ANSI A156.3 Exit device를 국내 기술로 개발 및 국산화하여 국내 공급뿐 아니라 미국 시장에 수출하고 있습니다.

앞으로도 아사아블로이코리아(주)엔젤금속은 현실에 안주하지 않고 끊임없는 노력과 미래지향적인 도전과 개혁 정신으로 앞선 기술 개발과 최고의 제품 품질로 업계를 선두하는 Global Leader로 도약해나갈 것입니다.

—

ASSA ABLOY KOREA

Angel metal

Contents

1 New Products

2 Residential Products

Signature Lock set
SSL series

Push & Pull/
Stainless steel & Mortise Lock set

Tubular Lock
Button & Key type

Intergral Lock set &
Residential Cylindrical Lock set

3 Commercial Products

Cylindrical Lever / Knob Lock set

Exit device/ Out Trim

Mortise Lock set

Auxiliart dead lock set

AFR series

Information

4 Other Hardware

Hinge/ Door stopper

Floor Hinge / Door Closer



The World's First

ASSA ABLOY Korea Angel metal
Co.,Ltd. Special Commercial products



Indicator Lock PRI type

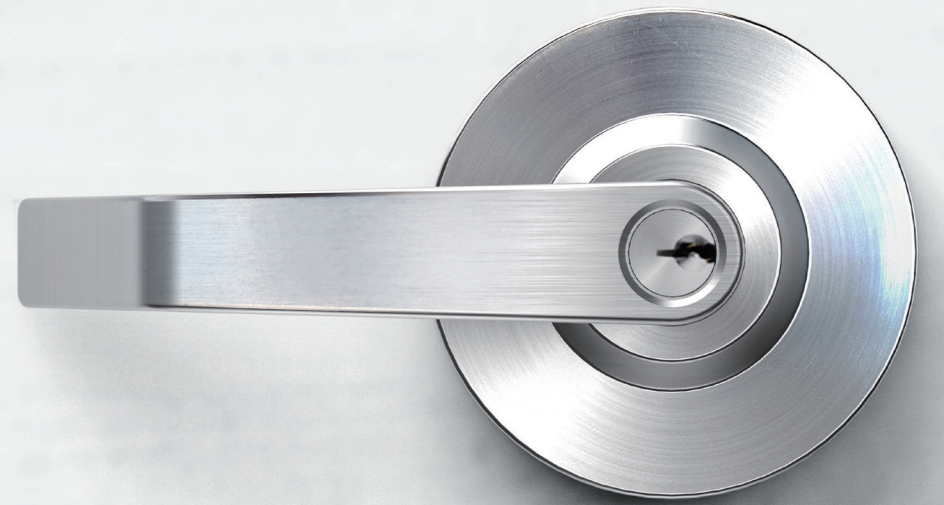


Cylindrical Indicator Lock

ASSA ABLOY (주) 엔젤금속의 Indicator Lock series 는 잠금의 유.무를 시각적으로 표현한 제품으로 Cylindrical Lock set 중 **세계 최초로 개발**되었습니다.
호텔, 화장실, 헬스클럽 등 다양한 장소에 사용이 가능하며, ANSI Grade 1, UL을 획득한 제품으로 뛰어난 내구성과 내화성이 특징 입니다.



First certificated in KOREA



AGL-8000

AGL-8000, AGL-7000 친환경 성적 표지- 국내 도어락 최초 인증

(주) 엔젤금속은 모든 제품의 **환경적 성능 개선**을 위해 지속적으로 노력하고 있습니다.

New Product

ASSA ABLOY Korea Angel metal
Co.,Ltd. Premium products



SSL-3962

ASSAABLOY (주) 엔젤금속 시그니처 시리즈의 신제품 SSL-3962 입니다. 모던한 인테리어 트렌드를 반영한 제품으로, 사각형의 플레이트와 직선의 심플한 손잡이 조합으로 모든 장소에 어울리는 제품입니다.

GR, BL, WH 컬러로 심플한 이미지를 구현합니다.



Indicator Tubular type

ASSA ABLOY (주) 엔젤금속의 Indicator series 제품으로 신규 튜블라 도어락 입니다. 사용자가 공간의 점유 여부를 파악하기 용이하며, 직선의 심플한 디자인으로 모든 장소에 어울리는 디자인입니다.



SSL-2966

ASSAABLOY (주) 엔젤금속 시그니처 시리즈의 신제품 SSL-2966 입니다. 모던한 인테리어 트렌드를 반영한 제품으로, 둥근 플레이트와 곡선의 심플한 손잡이 조합으로 모든 장소에 어울리는 제품입니다.

SN, EB 컬러로 심플하며 모던하게 인테리어를 스타일링 합니다.



PPL-2701

밀고 당기면 열리는 편리한 방문 손잡이 푸시풀락의 신제품 PPL-2701 제품입니다. 가로형 디자인에서 밀고 당기는 방식으로 기존 제품과 차별을 두었습니다.

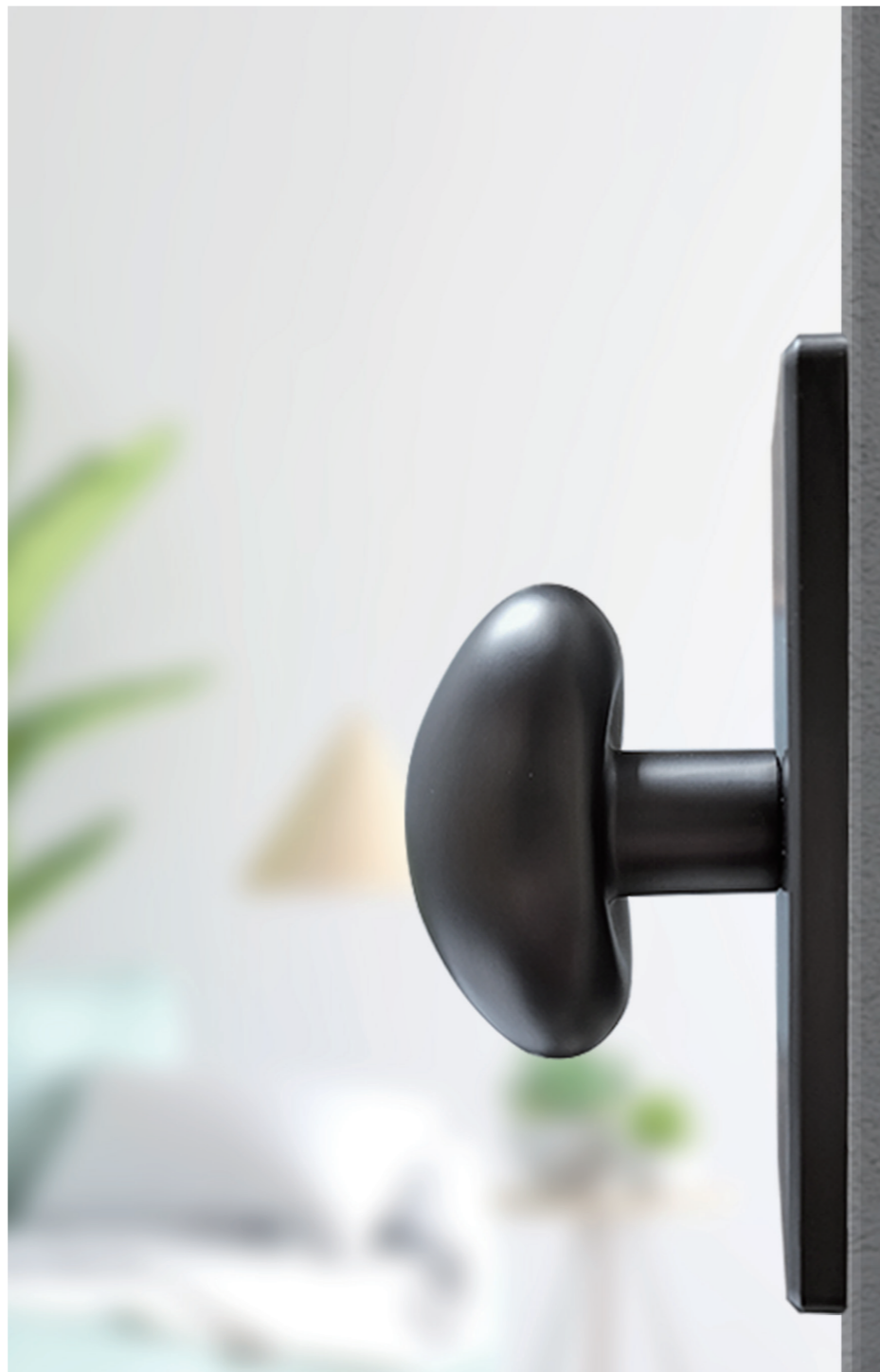
Black/ White/ Gray 컬러로 심플하고 모던하게 인테리어를 스타일링 합니다.



AFR Series

기존의 컵핸들보다 간단한 방식의 디자인으로 개발된 제품 입니다. 일반용 및 방화용 제품이 있습니다.

Signature 시그니처 시리즈



SSL Series

ASSAABLOY (주) 엔젤금속 시그니처 시리즈는 아노다이징, 특수 도금 처리 및 PVD, 스테인리스 스틸 재질 제품 등 뛰어난 내구성을 가진 제품을 포함합니다.

아노다이징

아노다이징은 전기 화학적으로 양극 산화 피막을 만드는 방법으로 내식성, 내마모성이 뛰어나며 아노다이징 특유의 표면 마감으로 미적 가치를 높입니다.



SSL-3961 디자인 등록 30-1151194



EB



SN

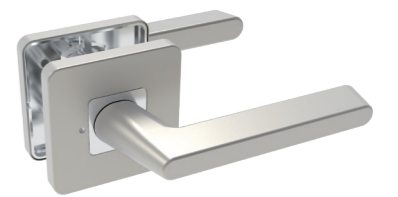


PVD

SSL-3962



Residential Lock set
SSL Series Black



Gray



White

Residential Lock set
SSL Series

SSL-2960 디자인 등록 30-1089315



SN

EB



PVD



SSL-2961



SS

EB



PVD



SSL-2962 디자인 등록 30-1097990

아노다이징



Silver

Brown



Dark Gray



Black



SSL-2963 디자인 등록 30-1126201

아노다이징



Silver

Brown



Dark gray



Residential Lock set
SSL Series

SSL-2964 디자인 등록 30-1126198



SN



SB



EB

SSL-2965 디자인 등록 30-1130245



EB

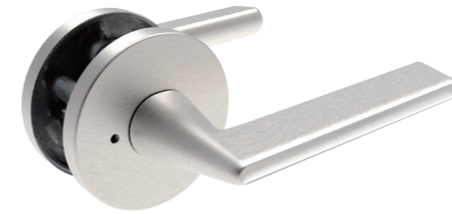


SN



PVD

SSL-2966



SN



EB

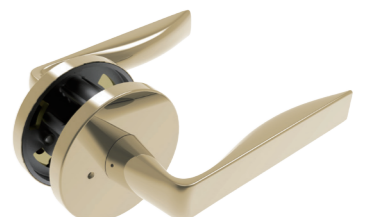
SSL-2967



EB



SN



PVD



Push & Pull / Stainless steel & Mortise Lock set

푸쉬풀 / 스테인레스 스틸 & 모티스 락 세트

PPL-1701 디자인 등록 30-0902950, 30-0901783



Black



Gray



White

Push & Pull Lock set

PPL-2701 디자인 등록 30-1182773



Black



White



Gray

Features

푸쉬 풀 락은 밀면 열리고 당기면 닫히는 행동 유도성 디자인으로 남녀 노소 누구나 쉽게 사용이 가능하며, 기존 도어락의 '회전시키고 밀다' 두가지 행동을 '밀다 한가지 행동'으로 도어를 개폐하는 새로운 개념의 도어락입니다.

BPL-1702 디자인 등록 30-0923306



White



Gray



Black

Residential Lock set
PPL / BPL Series

Stainless steel
& Mortise Lock set

Residential Lock set
ACL(SUS) Series

ACL-1966



ACL-1967



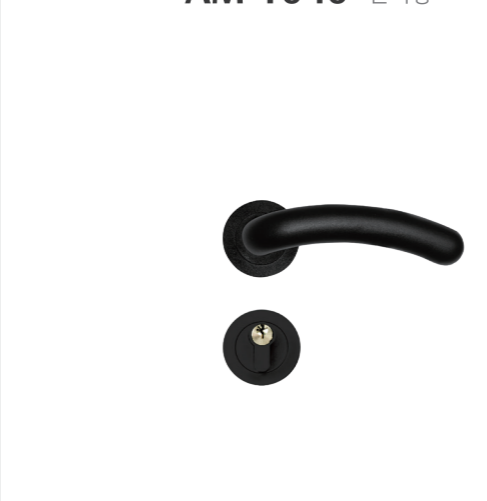
ACL-1968



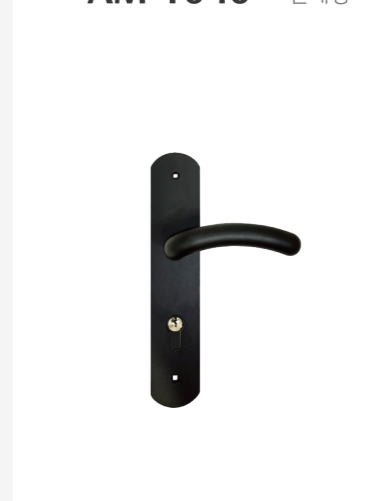
ACL-1973



AM-1040 분리형



AM-1040 일체형



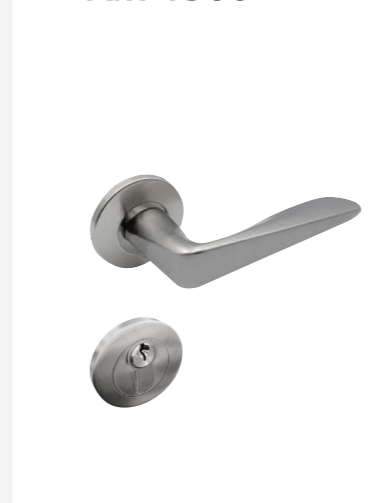
AM-1304



AM-1305



AM-1306



AM-1307



AM-1966



AM-3800

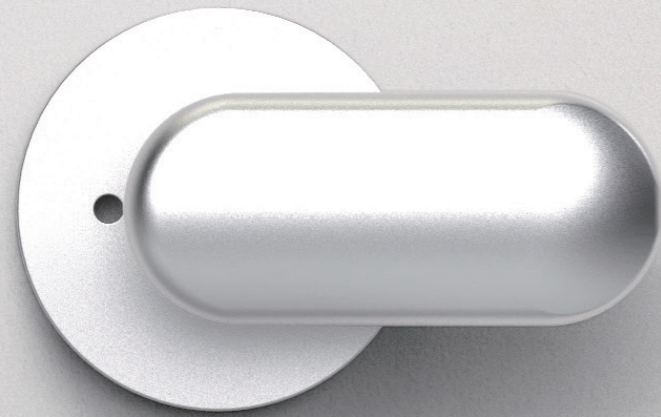


AM-5010



Residential Lock set
AM Series

Tubular Button & Key



Residential Lock set- Button type



Residential Lock set- Keyed type

Residential Lock set
Button & Key

ACL-1301



Black

ACL-1302



Gray

ACL-1304



Gray

ACL-1306



Gray

SN

ACL-1303



Gray

Features

ACL-1301 ~ ACL-1307 제품은 손잡이는 알루미늄(AL)으로 제작 되었습니다.

ACL-1305



Gray

ACL-1307



SN

Residential Lock set
Button & Key

ACL-2301



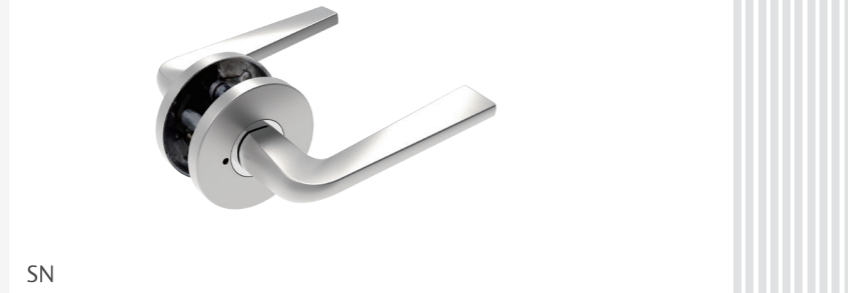
ACL-2302



Features

ACL-2301 ~ ACL 2311 제품의 손잡이는 아연(Zinc)으로 제작 되었습니다.

ACL-2303



ACL-2304



ACL-2305



ACL-2306



ACL-2307



ACL-2308



ACL-2310



ACL-2309



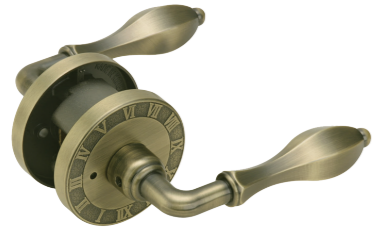
ACL-2311



Residential Lock set
Button & Key

Residential Lock set
Button & Key

ALX-35



AB



DW

ALX-37



DW



AB

ALX-38



EB



SN



Black

ALX-50



SN



Black

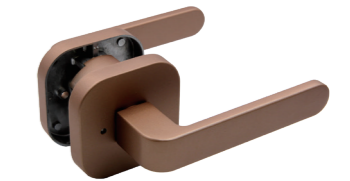


AB

ALX-55



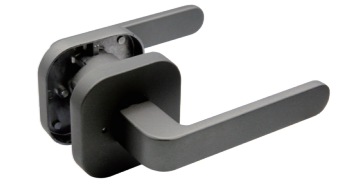
Black



Brown



Gray



Dark Gray

Residential Lock set
Button & Key

ALX-70



EB



SN

ALX-80



SN



White



EB



Black

ALX-321



DN



DW



AB

ATL-103



EB



SN

ATL-311



Gray

ATL-411



Gray

ATL-4101 디자인 등록 30-1023706, 30-1016178



STL-117



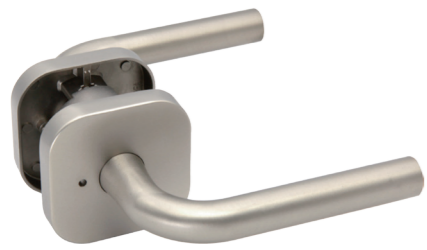
ATL-4102



STL-118



ATL-112 네모



Gray



White



Black

STL-112



Black



White



Gray

STL-113



EB



Gray



White

STL-114



Gray



Dark Gray



Black

STL-115



Gray

White



Black



STL-212

디자인 등록 30-1183981



Gray

Dark Gray



Black



ATL-501



Black

White



Gray



STL-701



Residential Lock set
Button & Key

Gray

White



Black



Residential Lock set
Button & Key

ATL-520



Gray

ATL-521



Gray

STL-1944



Gray

ATL-710



Black

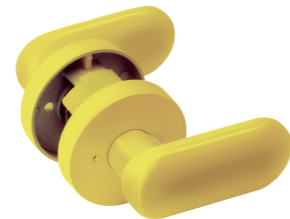
ATL-711
White



ATL-711
Gray



ATL-711
Yellow



ATL-850



Gray

ATL-851
SB



ATL-851
Gray



STL-750



Residential Lock set
Button & Key SB

STL-751
Gray



STL-751
Black



Residential Lock set
Button & Key

STL-760



Gray



STL-761
White



STL-761
Black

STL-810



Dark Gray



STL-811
Gray



STL-811
Black

STL-900



Gray Metal



STL-901
PC Metal



STL-901
PC Black

STL-10



Residential Lock set
Button & Key

Gray



STL-10-1
Gray



STL-10-2
Gray

Residential Lock set
Button & Key

STL-30



Gray Metal

STL-30-1



PC Metal

STL-930



Gray

STL-932



Gray

STL-6660



Gray

STL-6661



Gray

STL-7770

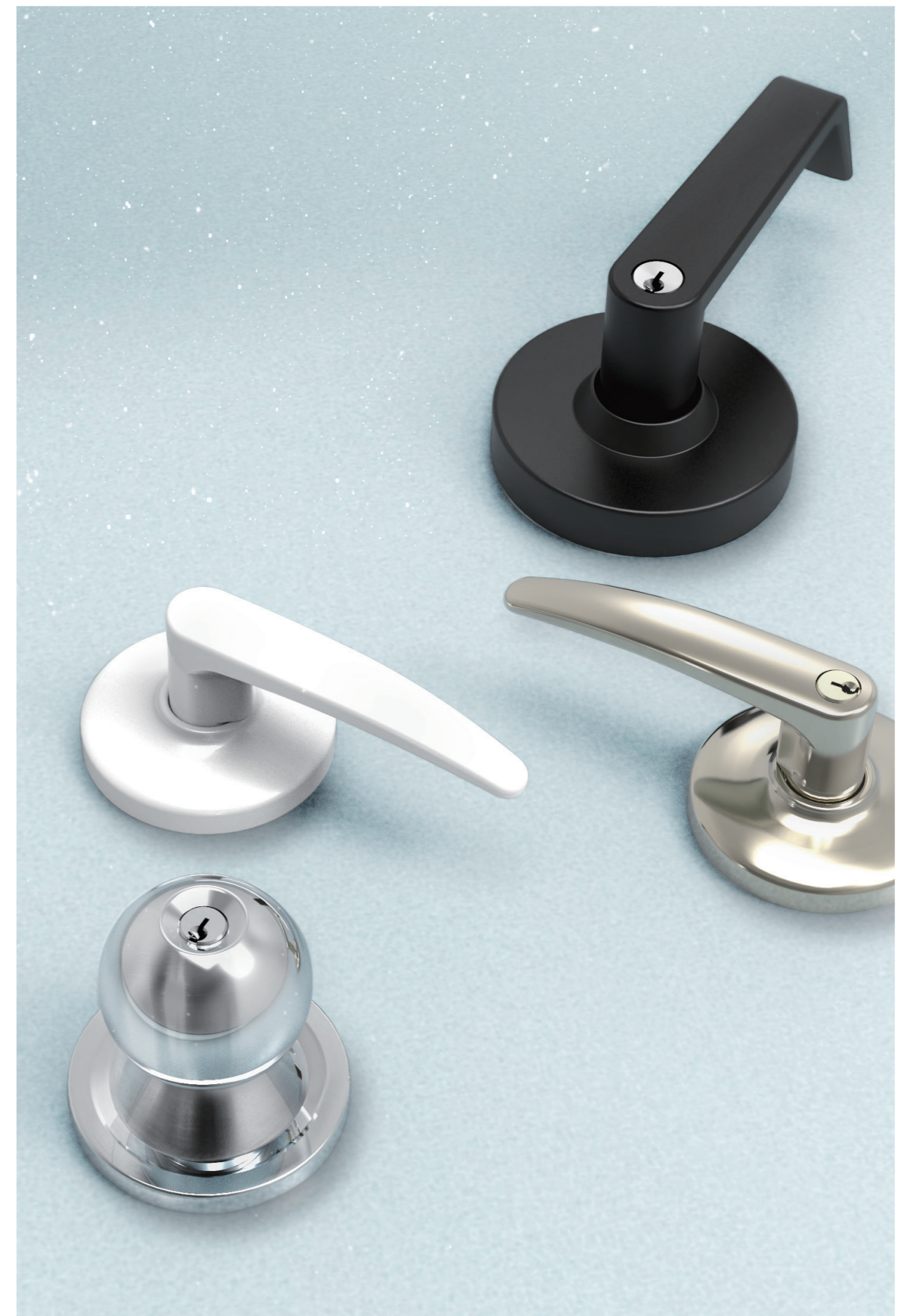


Gray

STL-7771



Gray



Integral Lock set &
Residential Cylindrical Lock set

9000 Synergy



SN

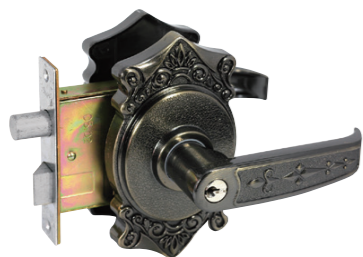


Gray



Black

9000 Deluxe



AB

9000 chologna



Black



Gray

9000 Segyelo / Mirae

방화인증



9000 Segyelo/ 9000 Mirae_Gray



9000 Segyelo/ 9000 Mirae_Gold



9000 Segyelo/ 9000 Mirae_White

9003, 9004 Segyelo / Mirae

방화인증



9004 Segyelo/ 9004 Mirae_Gray

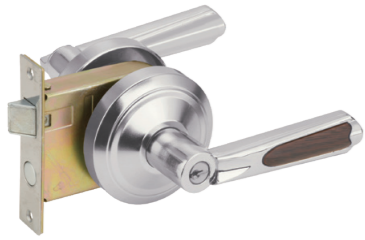


9003 Segyelo/ 9003 Mirae_Gray



9003 Segyelo/ 9003 Mirae_Black

9200 Smart



Gray



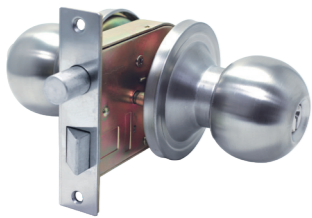
PC Black



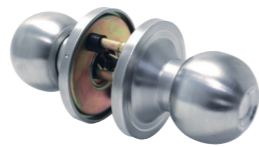
PC Red

9000 Knob Series

방화인증



9000 SS Angel / Speed



9003 SS Angel / Speed



9005 SS Angel_Hotel

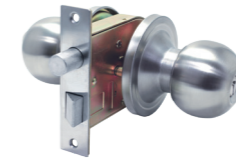
9300 One Spindle



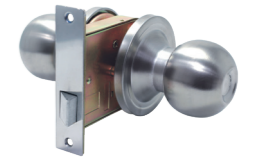
9300 Segyelo Gray_One Spindle



9304 Segyelo Gray_One Spindle



9300 SS_One Spindle



9304 SS_One Spindle

One Spindle specifications

문 두께 45mm ~ 80mm 까지 적용이 가능합니다.
편심진 도어에 설치가 용이합니다.
마스터키 동일키 일반키 적용이 가능합니다.
키타입 및 통로용에 적용 가능합니다.

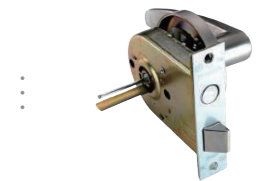
Lever Type



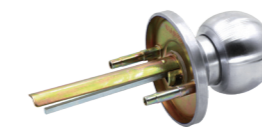
문두께(mm) : 45-60 · 60-75



문두께(mm) : 75 이상_스핀들 연장/ 특수사양



Knob Type



문두께(mm) : 40-60



문두께(mm) : 60-80_스핀들 연장/ 특수사양



Residential Lock set
One Spindle

Residential Cylindrical Lock set

Angel - KS 인증 제품

Residential Cylindrical Lock set

1000 (Angel) 8300 (Speed)



SS

1003 (Angel)



SS

1000 (Angel) 8300 (Speed)



AB

1000 (Angel) 8300 (Speed)



PB

2000 (Angel) 6500 (Speed)



White

2002 (Angel) 6502(Speed)



White

2000 (Angel)



Green

3500 (Angel) 1000 (Speed)



Codi / New Codi

3500 (Angel) 1000 (Speed)



Light / Wooden

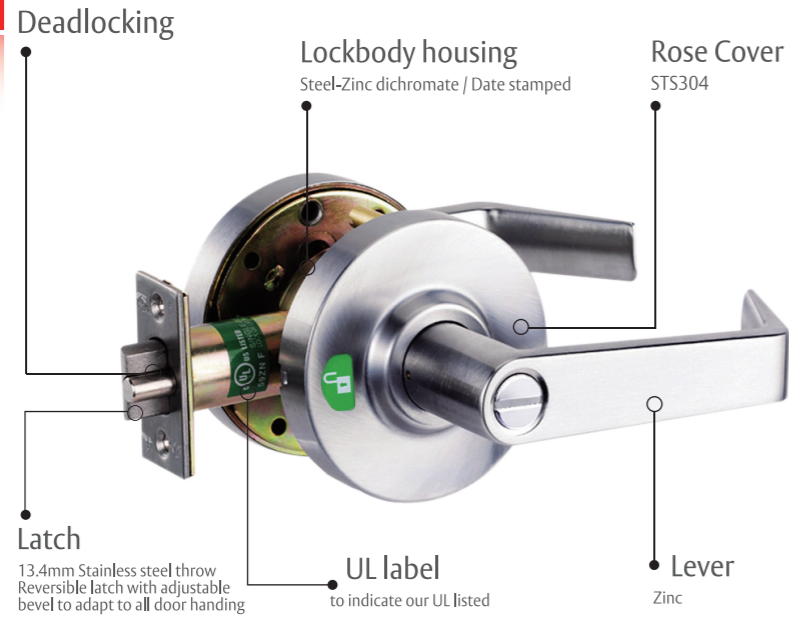
Push bar to Open

Commercial Products

Indicator Lock

Extra Heavy-duty type

The World's first
Cylindrical lock



Design



Indicator Lock PRI Type



Indicator Lock ENT Type

Features

- 미국공업규격 ANSI A156.2 Grade 1 인증 제품으로 Cycle test 1,000,000회 이상의 내구성을 유지합니다.
- 미국 UL10C 3시간 내화테스트 통과하여(UL10C 3 Hours Fire Rated-R20508) 화재시 3시간 이상 작동유지합니다.
- 국내 1시간 내화 인증
- 6 Pin Solid Brass Cylinder, 특수 Keyway를 적용하여 보안성 우수합니다.
- 출입이 빈번한 관공서 등의 공공건물 및 상업건물, 병원, 호텔 등의 장소에 설치가 적합합니다.

Specification

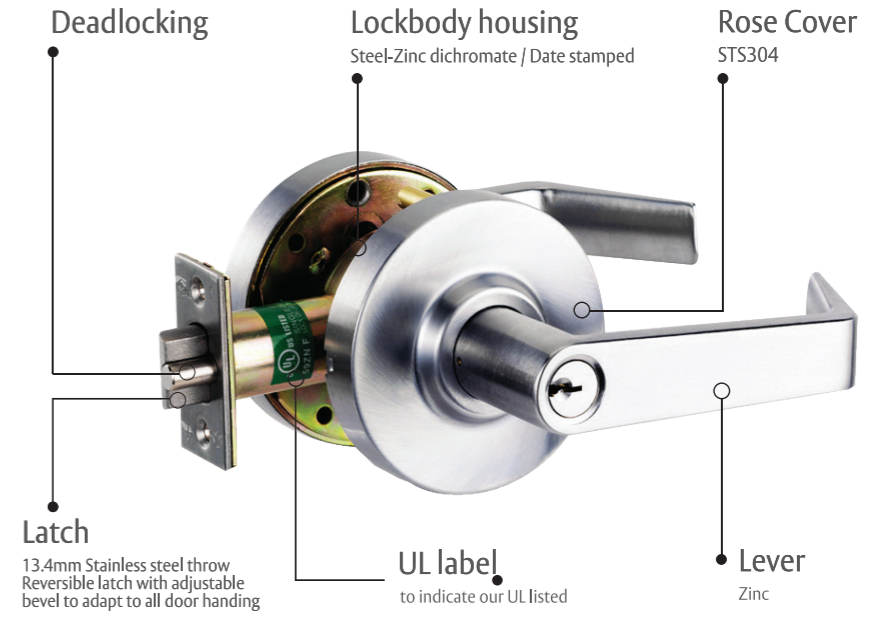
Certificate	ANSI A156.2 Grade 1, UL10C 3Hours Fire Rating Listed, BHMA Listed
Backset	2-3/8"(60mm) or 2-3/4"(70mm)
Door Thickness	1-3/8"(35mm)~1-3/4"(45mm)
Latch Front	57x28.4mm
Strike	'T' Strike or 'ASA' Strike
Rose	Ø90(Fixed Throw-bolt type)
Latchbolt	Grade 1- 13.4mm Stainless Steel Throw
Cylinder	Solid Brass, 6pins Cylinder w/ Schlage 'C' Keyway
Key system	KA, KD, MK, GMK
Finish	SC, PB, 10BE, BSP



AGL-8000 Series

Extra Heavy-duty type

AGL-8000E4-ENT



Design



'L' Lever (IC) & Flat Rose



'R' Lever & Round Rose



'I' Lever & Flat Rose

Features

- 미국공업규격 ANSI A156.2 Grade 1 인증/ BHMA Listed 제품으로 Cycle test 1,000,000회 이상의 내구성을 유지합니다.
- 미국 UL10C 3시간 내화테스트 통과하여(UL10C 3 Hours Fire Rated-R20508) 화재시 3시간 이상 작동유지합니다.
- 국내 1시간 내화 인증
- 6 Pin Solid Brass Cylinder, 특수 Keyway를 적용하여 보안성 우수합니다.
- 출입이 빈번한 관공서 등의 공공건물 및 상업건물, 병원, 호텔 등의 장소에 설치가 적합합니다.

Specification

Certificate	ANSI A156.2 Grade 1, UL10C 3Hours Fire Rating Listed, BHMA Listed
Backset	2-3/8"(60mm) or 2-3/4"(70mm)
Door Thickness	1-3/8"(35mm)~1-3/4"(45mm)
Latch Front	57x28.4mm
Strike	'T' Strike or 'ASA' Strike
Rose	Ø85(Optional Throw-bolt type) or Ø90(Fixed Throw-bolt type)
Latchbolt	Grade 1- 13.4mm Stainless Steel Throw
Cylinder	Solid Brass, 6pins Cylinder w/ Schlage 'C' Keyway
Key system	KA, KD, MK, GMK
Finish	SC, PB, 10BE



ANSI Grade 2_Cylindrical Lever Lock set

Commercial Lock set
AGL Series

AGL-7000 Series Heavy-duty type



AGL-7000E4-ENT-IC



AGL-7000I4-ENT

AGL-1000 Series Light-duty type



AGL-1000E4 (F4)-ENT



AGL-1000E4(F4)-PAS

Finish



SC



PB



10BE

Features

미국공업규격 ANSI A156.2 Grade 2 인증 / BHMA Listed 제품으로 Cycle test 500,000회 이상의 내구성을 유지합니다.

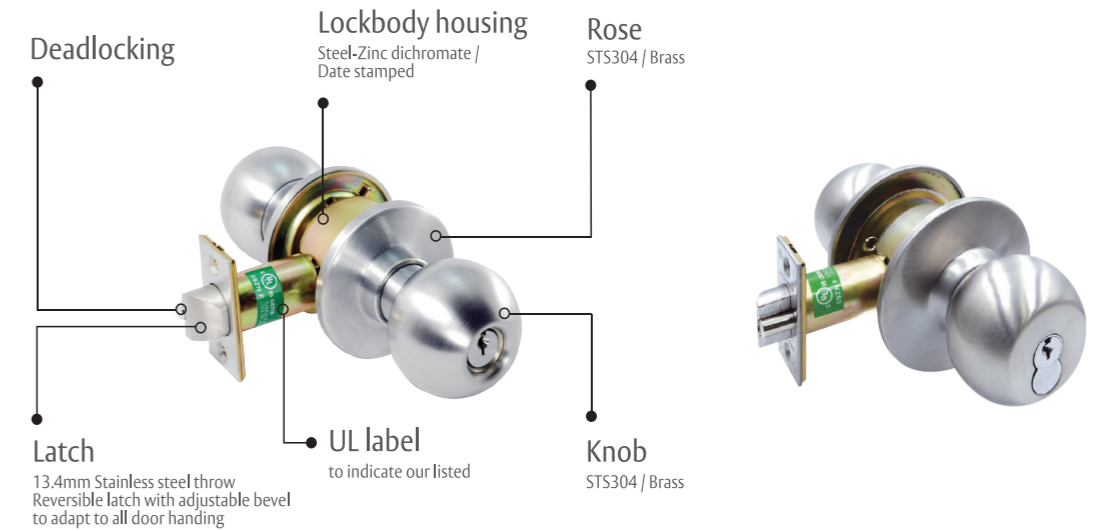
Specification

Certificate	ANSI A156.2 Grade 2, UL10C 3Hours Fire Rating Listed, BHMA Listed
Backset	2-3/8"(60mm) or 2-3/4"(70mm)
Door Thickness	1-3/8"(35mm)~1-3/4"(45mm)
Latch Front	57x28.4mm
Strike	'T' Strike or 'ASA' Strike
Rose	Ø85(Optional Throw-bolt type)
Latchbolt	Grade 2- 12.4mm Stainless Steel Throw
Cylinder	Solid Brass, 6pins Cylinder w/ Schlage 'C' Keyway
Key system	KA, KD, MK, GMK
Finish	SC, PB, 10 BE



ANSI Grade 1_Cylindrical Knob Lock set

AGK-8000 Series Extra Heavy-duty type



• AGK-8000-ENT

• AGK-8000-ENT-IC

Finish



SC



PB



10BE

Features

미국공업규격 ANSI A156.2 Grade 1 인증 / BHMA Listed 제품으로 Cycle test 1,000,000회 이상의 내구성을 유지합니다.

미국 UL10C 3시간 내화테스트 통과하여(UL10C 3 Hours Fire Rated-R20508) 화재시 3시간 이상 작동유지합니다.

국내 1시간 내화 인증

6 Pin Solid Brass Cylinder, 특수 Keyway를 적용하여 보안성 우수합니다.

출입이 빈번한 관공서 등의 공공건물 및 상업건물, 병원, 호텔 등의 장소에 설치가 적합합니다.

Specification

Certificate	ANSI A156.2 Grade 1, UL10C 3Hours Fire Rating Listed, BHMA Listed
Backset	2-3/8"(60mm) or 2-3/4"(70mm)
Door Thickness	1-3/8"(35mm)~1-3/4"(45mm)
Latch Front	57x28.4mm
Strike	'T' Strike or 'ASA' Strike
Rose	Ø73 or Ø80
Latchbolt	Grade 1- 13.4mm Stainless Steel Throw
Cylinder	Solid Brass, 6pins Cylinder w/ Schlage 'C' Keyway
Key system	KA, KD, MK, GMK
Finish	SC, PB, 10BE



Commercial Lock set
AGK Series

ANSI Grade 2_Cylindrical Knob Lock set

Commercial Lock set AGK Series

AGK-7000 Series Heavy-duty type



AGL-7000-ENT



AGL-7000-ENT-IC

AGK-1000 Series Light-duty type



AGK-1000-ENT



AGK-1000-PAS

Finish



SS



PB



10BE

Features

미국공업규격 ANSI A156.2 Grade 2 인증 / BHMA Listed 제품으로 Cycle test 500,000회 이상의 내구성을 유지합니다.

Specification

Certificate	ANSI A156.2 Grade 2, UL10C 3Hours Fire Rating Listed, BHMA Listed
Backset	2-3/8"(60mm) or 2-3/4"(70mm)
Door Thickness	1-3/8"(35mm)~1-3/4"(45mm)
Latch Front	57x28.4mm
Strike	'T' Strike or 'ASA' Strike
Rose	Ø85(Optional Throw-bolt type)
Latchbolt	Grade 2- 12.4mm Stainless Steel Throw
Cylinder	Solid Brass, 6pins Cylinder w/ Schlage 'C' Keyway
Key system	KA, KD, MK, GMK
Finish	SC, PB, 10 BE



Exit Device / Out Trim

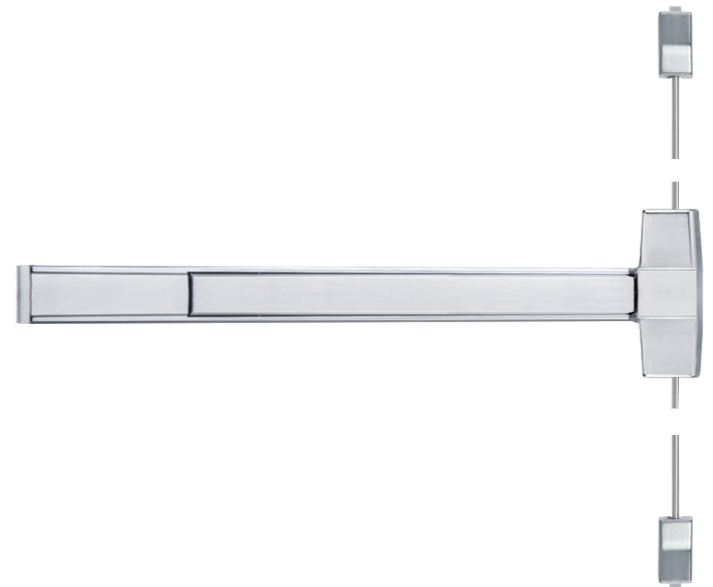
AED-3000 Rim type



AED-3300 Rim type



AED-4000 Vertical type



Features

미국공업규격 ANSI A156.3 Grade 1 인증 및 BHMA Listed 제품으로 500,000회 이상의 내구성을 유지합니다.
UL305 Panic Safety Hardware 인증을 받았습니다.
국내 1시간 내화 인증
화재 등 비상 상황 발생 시 Push Bar 를 밀면 문이 열려 탈출이 용의 합니다.
주로 상업 및 공공건물에 사용되는 방화문 및 비상출입문에 적용합니다.

Commercial Lock set Exit Device Series

Specification

Certificate	ANSI A156.3 Grade 1, UL305, BHMA Listed
Door Width	760~910mm (Standard door), 910~1220mm (Wide door)
Door Thickness	38~45mm (Standard)
Latch bolt	Investment casting, Stainless Steel
Dogging Feature	Hexa Key Dogging (Option)
Finish	SS, AL, 10BE



AOT-E1-CLS



AOT-E1-PAS



AOL-E4-PAS
기본사양



AOL-I4-CLS
선택사양



Features

6 Pin Solid Brass 와 특수 Keyway 를 적용하여 보안성이 우수 합니다.
Key System에 따라 모든 하드웨어의 Key를 1단계 Change Key 에서 4단계 Great Grand Master Key 까지 필요하며 목적에 따라 선택하여 사용할 수 있습니다.

Specification

Exit Device 와 함께 비상탈출문에 사용합니다.
Door Thickness 35~45mm

Model No.	Function	Description
AOT-E1-CLS	Classroom	- 비상출입문 (Elevator Hall 또는 복도와 접한 계단 전실)에 적용합니다.
AOL-I4-CLS		- 내부에서는 패닉바 작동으로 항상 자유롭게 밖으로 나갈 수 있고 외부에서는 키로 문을 잠그거나 열어놓을 수 있습니다.
AOT-E1-PAS	Passage	- 비상출입문 (주로 계단실)에 적용합니다.
AOL-F4-PAS		- 잠금장치가 없어 항상 양방향으로 출입이 가능합니다.



ASM-10000-01



ASM-10000-02



Lever Design



'I' Lever



'L' Lever

Features

미국공업규격 ANSI A156.13 Grade 1 인중/ BHMA Listed 제품으로 Cycle test 1,000,000회 이상의 내구성을 유지합니다.
미국 UL10C 3시간 내화테스트 통과하여(UL10C 3 Hours Fire Rated-R20508) 화재시 3시간 이상 작동유지합니다.
국내 1시간 내화 인증
외부에서 문이 잠긴 상태라도 내부에서는 레버 작동만으로 문을 열 수 있는 Anti-Panic 기능이 있습니다.
6 Pin Solid Brass Cylinder, 특수 Keyway를 적용하여 보안성 우수합니다.
출입이 빈번한 관공서 등의 공공건물 및 상업건물, 병원, 호텔 등의 장소에 설치가 적합합니다.

Specification

Certificate	ANSI A156.13 Grade 1, UL10C 3Hours Fire Rating Listed, BHMA Listed
Backset	2-3/4" (70mm) Standard
Door Thickness	45mm (Option: 45mm 이상 문 두께)
Applicable door type	Wooden / Metal door
Cover of Lockbody	2.3mm Carbon Steel
Front plate	32*203*1.5mm, SUS304 Stainless Steel
Strike	SUS304 Stainless Steel
Latchbolt/ Deadbolt	Investment casting, SUS304 Stainless Steel
Key System	KA, KD, MK, GHK
Finish	US32D



Auxiliary Dead Lock set

Commercial Lock set Dead Lock Series

AM-100 SET



SET Features_

Mortise Dead Lock set

ANSI A156.5 기준으로 생산된 제품입니다.
컵핸들 제품과 함께 사용되는 보조 Locking Hardware로
주로 점검구에 사용됩니다.

Specification

Backset	2-3/4"(70mm)
Door Thickness	1-3/8"(35mm)~1-3/4"(45mm)
Keying	Solid Brass 6Pins Cylinder
Option	45mm 이상 문두께용 / IC Core Cylinder

AM-100
Mortise Lockbody

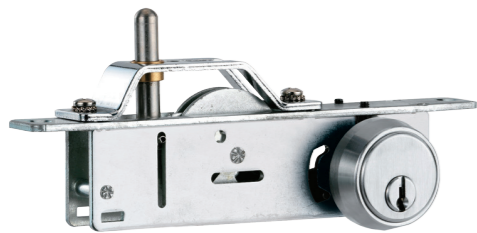


AMC-100
Mortise cylinder



AMT-100
Thumbturn cylinder

AB-200 SET



SET Features_

Bottomrail Lockbody

ANSI A156.5 기준으로 생산된 제품입니다.
Narrow Stile Glass Door와 Tempered Glass Door의
상부 또는 하부용 잠금장치로 사용됩니다.

Specification

Backset	-
Door Thickness	1-3/8"(35mm)~1-3/4"(45mm)
Keying	Solid Brass 6Pins Cylinder
Option	IC Core Cylinder

AB-200
Bottomrail Lockbody



ABC-100
Mortise cylinder



ABT-100
Thumbturn cylinder

Auxiliary Dead Lock set

ASD-300 SET



ASD-300
Lockbody



ABC-100
Mortise cylinder



ABT-100
Thumbturn cylinder

SET Features_

Slidingbolt Deadlockset

ANSI A156.5 기준으로 생산된 제품입니다.
Sliding Door에 사용되는 Door Hardware입니다.
백세트 29mm여서 폭이 좁은 문틀에도 설치 가능하고
13/16"(21mm) Hook bolt가 보안성을 유지합니다.
Push-Pull Handle이 설치되는 부분에 부착되기 때문에
설치가 용이합니다.

Specification

Backset	1-1/8"(29mm)
Door Thickness	1-3/8"(35mm)~1-3/4"(45mm)
Keying	Solid Brass 6Pins Cylinder
Option	IC Core Cylinder

ASD-400 SET



ASD-400
Lockbody



ABC-100
Mortise cylinder



ABT-100
Thumbturn cylinder

SET Features_

Swingbolt Deadlockset

ANSI A156.5 기준으로 생산된 제품입니다.
강화유리문(Narrow Stile Glass Door)에 사용되는
Door Hardware입니다.
백세트 29mm여서 폭이 좁은 문틀에도 설치 가능하고
1-3/8"(35mm) Straight bolt가 보안성을 유지합니다.
강화유리문의 Push-Pull Handle이 설치되는 부분에
부착되기 때문에 설치가 용이합니다

Specification

Backset	1-1/8"(29mm)
Door Thickness	1-3/8"(35mm)~1-3/4"(45mm)
Keying	Solid Brass 6Pins Cylinder
Option	IC Core Cylinder

Commercial Lock set Dead Lock Series

AFR Series



AFR-700 / MK 동일키 가능



AFR-703



AFR-704



AFR-750 / MK 동일키 가능

Features

점검구, EPS/TPS/PS실, 기계실, 공조실 등 비교적 자주 사용되지 않으면서 손잡이가 돌출되지 않는 문에 설치합니다.



AFR-753

방화인증



AFR-754



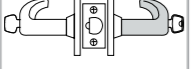
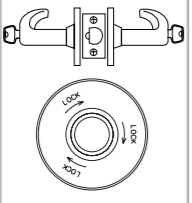
AFR-800 / MK 동일키 가능



AFR-804 / 방화용

Lock set Functions

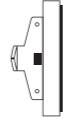
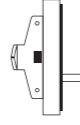
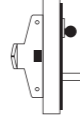
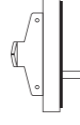
Function Angel No.	ANSI No.	Out / In	Description
Entrance 30	F019		<ul style="list-style-type: none"> -실내에서는 손잡이에 있는 잠금버튼을 눌러 문을 잠금. -문이 잠긴 상태에서 실외에서는 키로, 실내에서는 손잡이작동만으로 문을 열 수 있음. -실내에서 손잡이에 있는 잠금버튼을 눌러 90°시계방향으로 돌리면 실외에서는 키로 래치볼트를 당겨서 문을 열 수 있음. -적용 : 출입문, 사무실, 일반내실문 -Latchbolt operated by lever either side unless outside lever is locked by push-turn button in inside lever. -The locked outside lever is released by key outside or operation of inside lever. -Pushing and turning inside button will keep outside lever to remain locked. Push/Turned button must be released manually.
Storeroom 50	F019		<ul style="list-style-type: none"> -실외쪽 손잡이는 항상 잠금 상태를 유지하며, 키로 래치볼트를 당겨 문을 열 수 있음. -실내에서는 손잡이 작동만으로 항상 문을 열 수 있음. -적용 : 창고문, 다용도실문, 비상탈출문, 호텔객실문 -Outside lever always rigid -Latchbolt operated by key in outside lver or by inside lever
Classroom 40	F84		<ul style="list-style-type: none"> -실내에서는 손잡이 작동만으로 항상 문을 열 수 있음. -실외에서는 키를 사용해야만 문을 잠그고 열 수 있음. -적용 : 학교교실문, 다용도실문 -Inside lever always operative -Key outside locks/unlocks outside lever only. -Latchbolt operated by lever either side except when key outside locks outside lever
Privacy 20	F76		<ul style="list-style-type: none"> -실내에서는 손잡이에 있는 잠금버튼을 눌러 문을 잠금. -문이 잠긴 상태에서 비상시 실외쪽 손잡이에 있는 키구멍위치에 있는 홈에 동전 또는 일자형스크류드라이버로 잠금 해제 가능. -적용 : 화장실문 또는 욕실문 -Latchbolt operated by lever either side unless outside lever is locked by push button in inside lever -Unlocked by turning inside lever -Emergency button in outside lever unlocks with use of a blade screw driver or a coin in outside lever and releases inside button
Passage 10	F75		<ul style="list-style-type: none"> -잠금장치가 없이 문의 양쪽 손잡이로 자유로이 문을 열 수 있음. -적용 : 통로용문 -Latchbolt operated by lever either side
Dummy DT			<ul style="list-style-type: none"> -양개도어용 고정 손잡이 -적용 : 양개문의 고정문쪽 -Lever always rigid
Dormitory 90	F90		<ul style="list-style-type: none"> -실외손잡이가 잠금버튼 또는 바깥쪽 키로 잠긴 상태가 아니면 실내/외 손잡이로 문을 열 수 있음. -바깥 쪽에서 키로 실외 손잡이를 잠그거나 해제할 수 있고, 잠긴 상태에서 키로 래치볼트를 당길 수 있음. -Deadlocking latch -Latch by either lever unless outside lever is lockedby push buttoninside or key outside -Rotating inside lever or closing door releases inside button only, but does not unlock the outside lever if locked by key -Key outside locks or unlocks outside lever and also retracts latchbolt when locked

Function Angel No.	ANSI No.	Out / In	Operations
Asylum 50DB	F87		<ul style="list-style-type: none"> -실내/외 손잡이는 항상 잠김 상태임. -실내/외에서 키로 문을 열 수 있음. -1개 이상의 탈출구가 있는 공간에서만 사용가능함. -Deadlocking latch -Both levers rigid at all times -Latch by key either side -Use only on rooms with more than one exit
Classroom Intruder 40S	F110		<ul style="list-style-type: none"> -실외손잡이가 키로 잠김 상태가 아니면 실내/외 손잡이로 문을 열 수 있음. -실내/외 손잡이에서 키로 실외 손잡이를 잠금 설정 또는 해제할 수 있음. -실내 손잡이는 항상 작동가능함 -Deadlocking latch -Latch by either lever unless outside lever is locked by key -Key in either lever locks or unlocks outside lever -Inside lever always operable -Locked indication on inside rose standard with this function

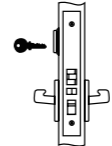
Finish

Angel	Code		Finish Description	Base Material
	US	BHMA		
PB	US3	605	Bright Brass, Clear coated	Brass
SB	US4	606	Satin Brass, Clear coated	Brass
10	US10	612	Satin Bronze, Clear coated	Bronze
10B	US10B	613	Dark Oxidized Satin Bronze, Oil Rubbed	Bronze
		704	Dark Oxidized Satin Bronze Plated	Zinc
		727	Satin Brass, Clear coated	Brass
PC	US26	625	Polished Chrome	Brass, Bronze
SC	US26D	626	Satin Chromium Plated over Nickel	Brass, Bronze
		682	Satin Chromium Plated over Nickel	Zinc
SS	US32D	630	Satin Stainless Steel	Stainless Steel
SN	US15	670	Satin Nickel Plated	Aluminum
		619	Satin Nickel Plated, Clear coated	Brass, Bronze

Exit Device Functions

Function No.	ANSI No.	In / Out	Operations
Exit Only 01	F01		<ul style="list-style-type: none"> -외부에 손잡이가 없어 문을 열 수 없습니다. -내부에서 Push Bar를 누르고 퇴실 할 수 있습니다. -It can't open the door because there is no any handles the outside. -It can go out after push the push bar from the inside.
Passage 02	F014		<ul style="list-style-type: none"> -비상 계단실, 계단전실 등 자유 통행 문에 사용 됩니다. -내부에서 Push Bar를 누르고 퇴실 할 수 있습니다. -잠금 장치가 없어 외부 손잡이로 자유롭게 문을 열 수 있습니다. -It is usually installed to the passageway like emergency evacuation, stairwell. -It can go out after push the push bar from the inside. -It can freely open the door by outside handle because there is no locking.
Classroom 08	F06		<ul style="list-style-type: none"> -비상 계단실, 계단전실 등 외부의 출입을 제한하는 문에 사용합니다. -내부에서 Push Bar를 누르고 퇴실 할 수 있습니다. -외부에서 열쇠로만 문을 잠그거나 해제할 수 있습니다. -It is usually installed to the passageway that access has limited to like emergency evacuation, stairwell. -It can go out after push the push bar from the inside. -It can only control the door by a key the outside.
Dummy Trim DT			<ul style="list-style-type: none"> -단순 손잡이로서 문을 여는 기능 만 있습니다. -It has a function to open the door.

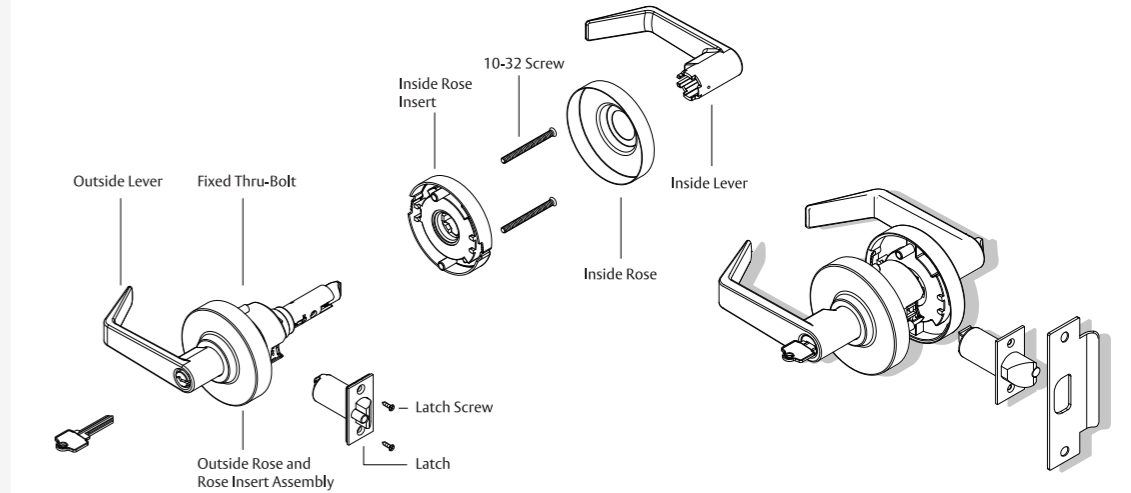
Extra Heavy-Duty Mortise Lockset Functions

Function	ANSI No.	Out / In	Description
Entrance 30	F04		<ul style="list-style-type: none"> -잠금장치가 필요한 출입문에 적용. 잠금상태가 아닌경우, 실내 외 손잡이 작동으로 래치볼트를 당겨 문을 열수 있음. -문이 잠긴 상태에서 실외에서는 키로, 실내에서는 손잡이작동만으로 문을 열수 있음. -적용 : 출입문, 사무실, 일반내실문 -For office doors where locking is required. -Latchbolt retracted by knob/lever either side, except when outside knob/lever is locked by stopwork activator. -When outside knob/lever is locked, latchbolt is operated by key outside and knob/lever inside. -Deadlocking latchbolt.

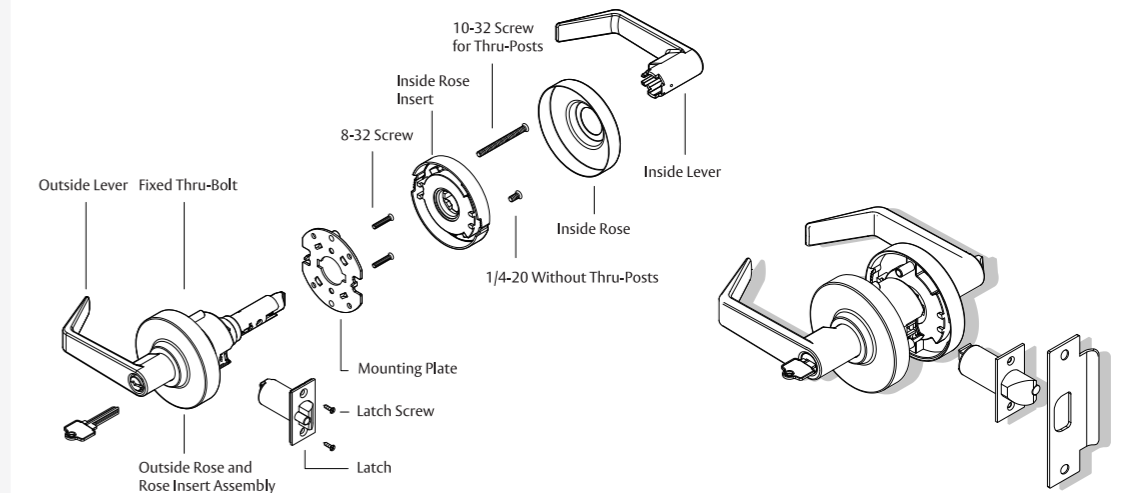
Function	ANSI No.	Out / In	Description
Storeroom 50	F07		<ul style="list-style-type: none"> -실외쪽 손잡이는 항상 잠금 상태를 유지하며, 키로 래치볼트를 당겨 문을 열 수 있음. -실내에서는 손잡이 작동만으로 항상 문을 열 수 있음. -적용 : 창고문, 다용도실문, 비상탈출문, 호텔객실문 -For use on storeroom, utility, exit doors. -Latchbolt retracted by key outside, knob/lever inside. -Outside knob/lever rigid at all times. -Inside knob/lever always active. -Deadlocking latchbolt.
Classroom 40	F05		<ul style="list-style-type: none"> -실내에서는 손잡이 작동만으로 항상 문을 열 수 있음. -실외에서는 키를 사용해야만 문을 잠그고 열 수 있음. -적용 : 학교교실문, 다용도실문 -For classroom, office, or utility room doors. -Latchbolt retracted by knob/lever either side, except when outside knob/lever is locked by key outside. -Inside knob/lever always active. -Deadlocking latchbolt.
Privacy 20	F19		<ul style="list-style-type: none"> -실내에서는 썸턴을 돌려서 문을 잠금. -문이 잠긴 상태에서 비상시 실외에서 비상키로 잠금 해제 가능. -적용 : 화장실문 또는 욕실문 -Latchbolt retracted by knob/lever either side. -Deadbolt operated by thumbturn inside. -When the deadbolt is projected, outside knob/lever is automatically locked. -Anti-panic operation. Operating inside knob/lever retracts the latchbolt and deadbolt simultaneously, automatically unlocking outside knob/lever. -In emergency, deadbolt may be unlocked from outside by emergency key, supplied.
Passage 10	F01		<ul style="list-style-type: none"> -잠금장치가 없이 문의 양쪽 손잡이로 자유로이 문을 열 수 있음. -적용 : 통로용문 -For doors that do not require locking. -Latchbolt retracted by knob/lever either side at all times.
Dormitory 90	F13		<ul style="list-style-type: none"> -실내/외에서 손잡이로 래치볼트를 당겨 문을 열 수 있음. -실외에서는 키로, 실내에서는 썸턴으로 데드볼트를 작동시킬 수 있음. -데드볼트가 돌출되면, 실외손잡이는 잠금상태가 됨. -실내에서 손잡이를 돌리면 래치볼트 및 데드볼트를 동시에 당겨 실외손잡이가 자동으로 잠금해제가 됨. -Latchbolt retracted by knob/lever either side. -Deadbolt operated by key outside and thumbturn inside. -When the deadbolt is projected, outside knob/lever is automatically locked. -Anti-panic operation, Operating inside knob/lever retracts the latchbolt and deadbolt simultaneously, automatically unlocking outside knob/lever.

Exploded View

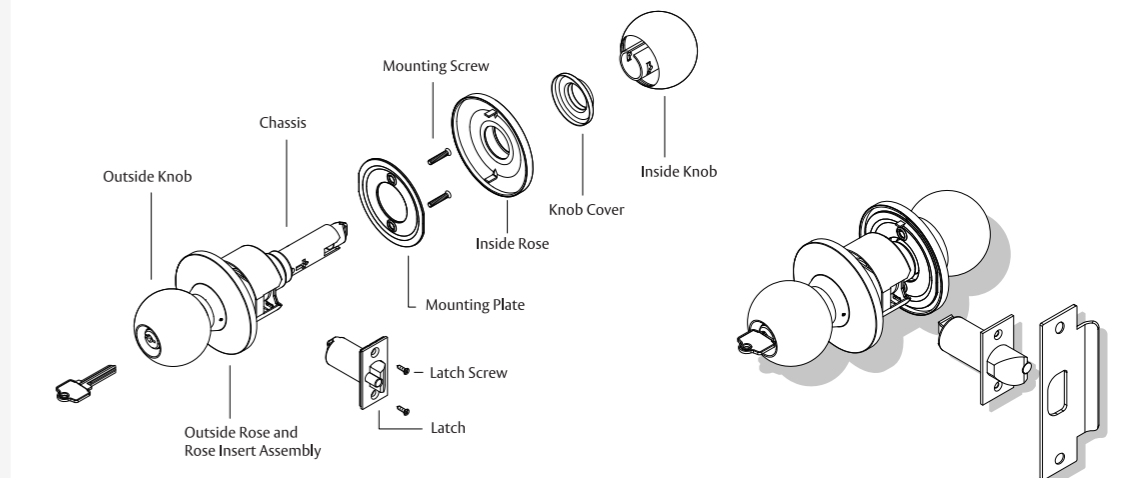
Lever Type (Fixed Thru-bolt Type)



Lever Type (Optional thru-bolt type)



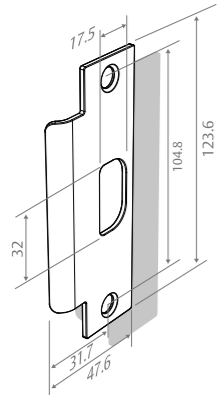
Knob Type



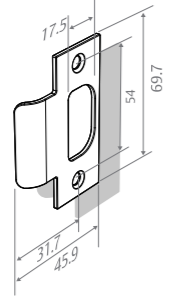
Part Description / Exploded Cylinder

Lach / Strike / IC Core

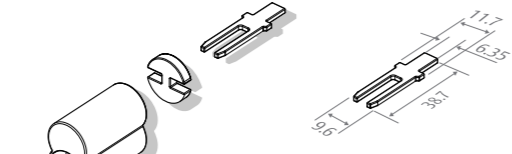
4-7/8" Curved Lip Strike (ASA Strike)



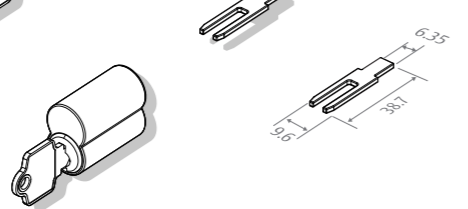
2-3/4" Curved Lip Strike (T Strike)



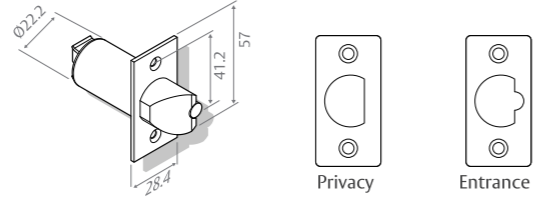
Parts of SFIC 6 Pins



Parts of SFIC 7 Pins

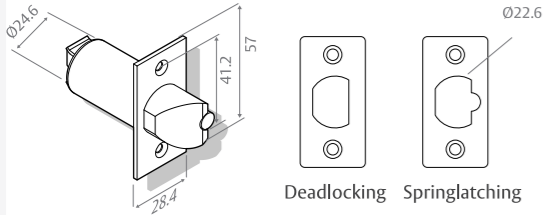


Grade 2, 2-3/4"(70mm) Back set *1-1/8" Frount



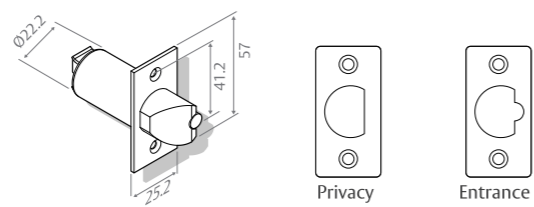
Privacy Entrance

Grade 1, 2-3/4"(70mm) Back set *1-1/8" Frount



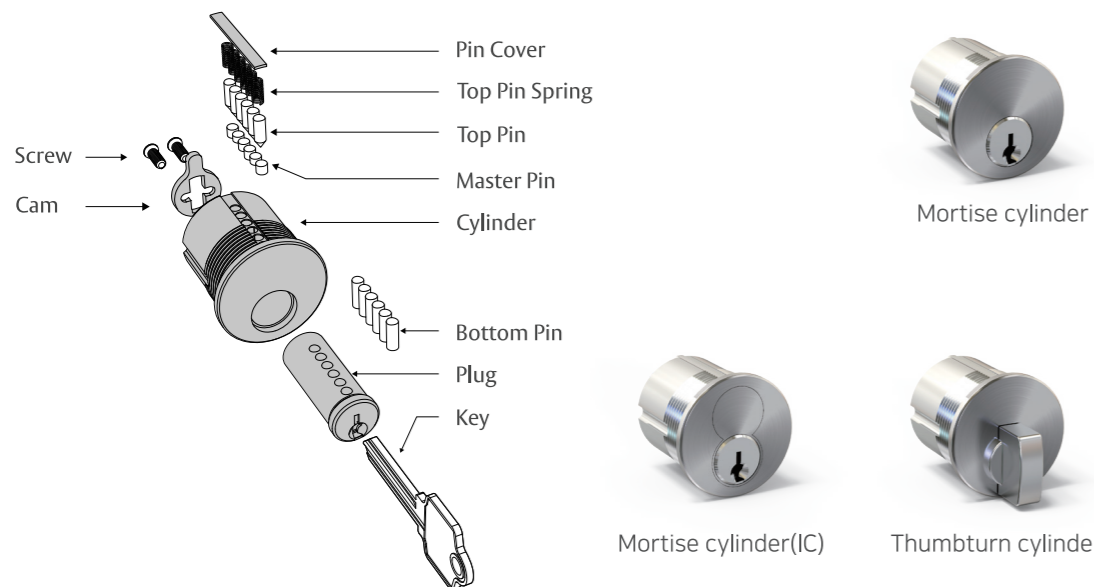
Deadlocking Springlatching

Grade 2, 2-3/8"(60mm) Back set *18" Frount



Privacy Entrance

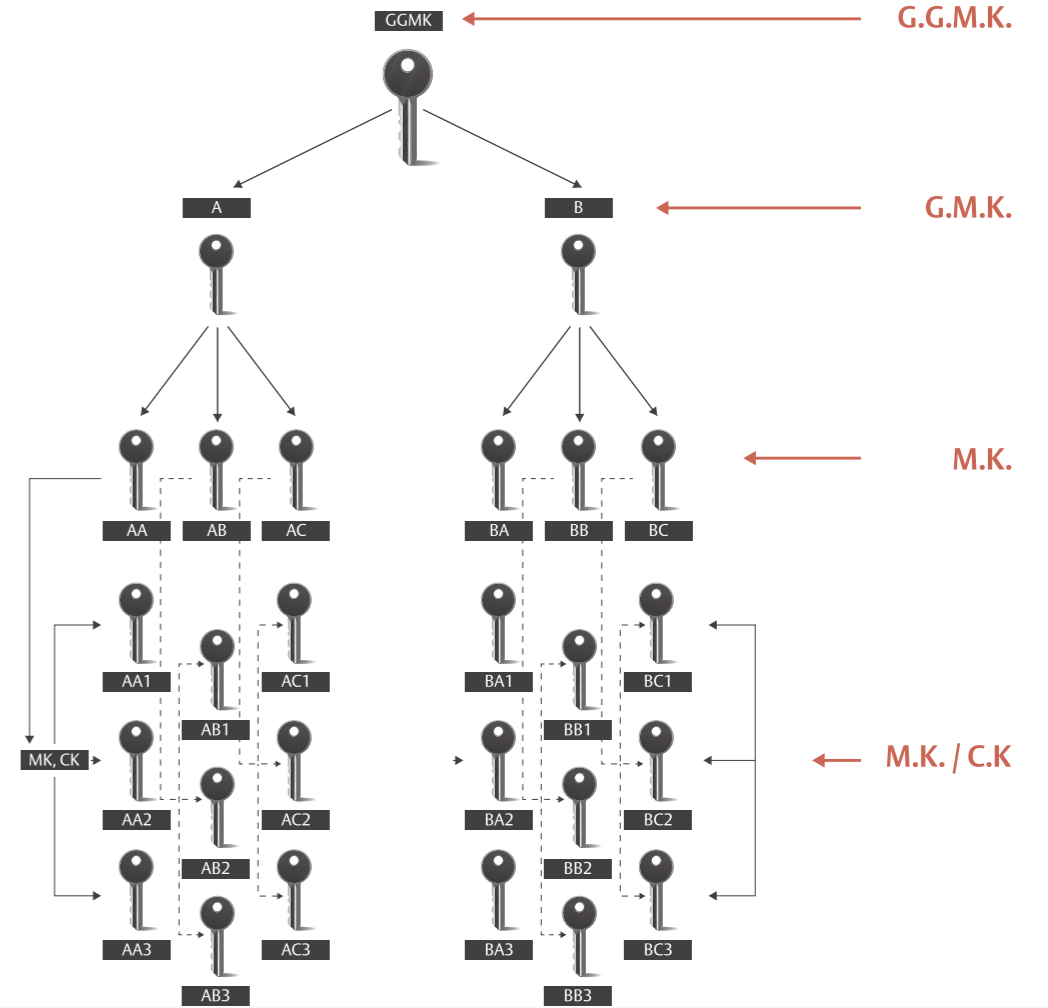
Mortise Cylinder & Thumb-Tturn Cylinder_ Grade 1



Mortise cylinder(IC)

Thumbturn cylinder

Master key System



G.G.M.K. (Great Grand Master key) Level 4

2개 이상의 빌딩에 Master Key System 으로 구성된 문의 잠금 장치를 해제할 수 있음,

G.M.K. (Grand Master key) Level 3

1개 빌딩에 설치된 문의 전 구역(Zone) 모든 문의 잠금 장치를 해제할 수 있음.

M.K. (Master key) Level 2

1개 빌딩에 설치된 문들 중 1개 구역 (Zone)에 지정된 문의 잠금 장치를 해제할 수 있음.

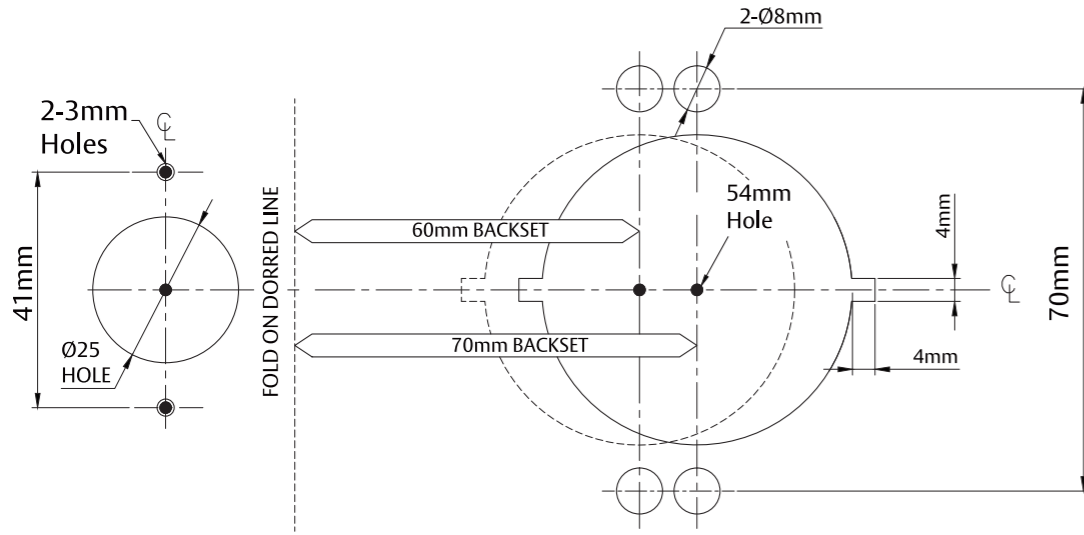
C.K. (Change key) Level 1

1개 문에 적용된 1개의 키의 잠금 장치를 해제 할 수 있음.

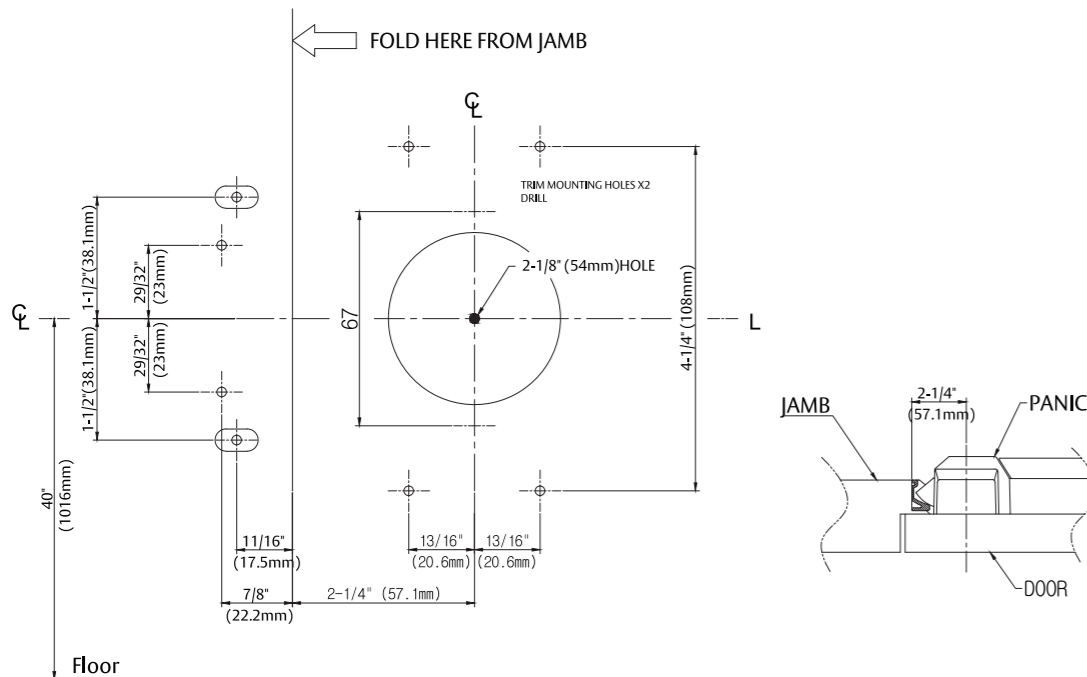
K.A. (key Alike) Level 1

1개 빌딩에 설치된 문들 중 기능이 같은 문들에 같은 키를 적용한 문의 잠금 장치를 해제할 수 있음.

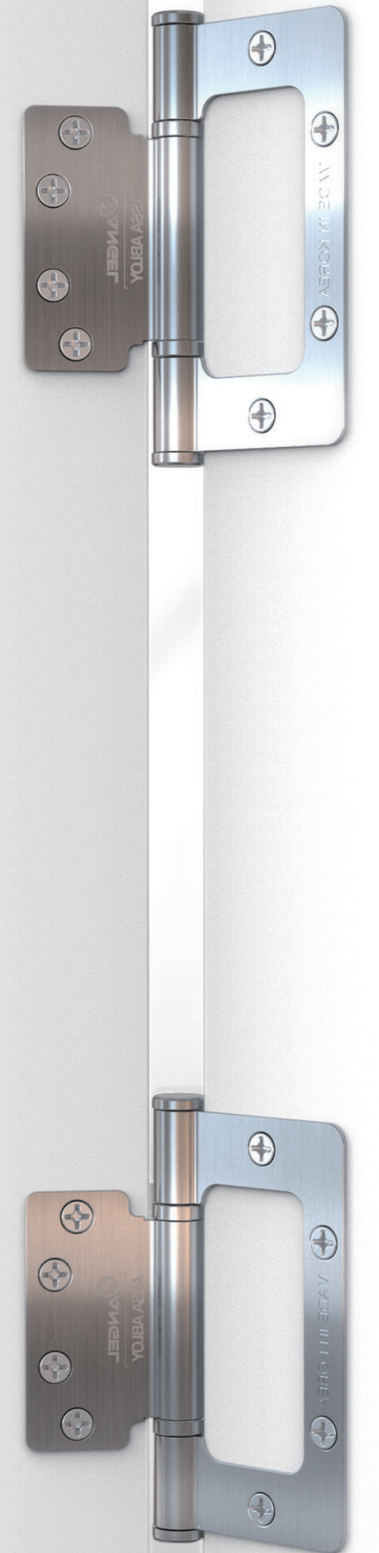
Grade 1, 2 Cylindrical Lever Lock set



Exit Device / Out Trim



Other Hardware



Hinge

Other Hardware
Hinge

AH-3435



3너클 - VN



3너클 - Black



3너클 - SB



3너클 - White



3너클 - SS

AH-4040



SS

AH-S4540



SS

AH-S5040



SS

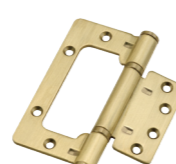
AH-4350



VN



White



SB



Black



SS

Door Stopper

ADG Series



ADG 01_PC



ADG 02_PC



ADG 02_Black

AFD Series



AFD 001



AFD 002

AWS Series



AWS 01/ (1피스형)- SC



AWS 02/ (3피스형)- SC



AWS 08- SC, Black



AWS 40- SC, Black



AWS 40/ (1피스형)- ER

Other Hardware
Door stopper

Floor Hinge

Other Hardware
Floor Hinge



K9000 Series



강화유리문, 스테인리스용, 아파트, 상가, 빌딩 현관 등에 사용
더블 피스톤 구조로 작동이 아주 부드러우며 내구성이 탁월함
최고급형의 플로어힌지로 대형 중량문에 적용
상하, 전후, 좌우 조절이 가능
2개의 밸브로 1차, 2차 속도 조절 가능
정지각도 : 90, 115
기본 : 양쪽 정지형
옵션 : 양쪽 논스톱형(N), 한쪽 정지형(LR)
한쪽 논스톱형(NL, NR)

K5000 Series



강화유리문, 스테인리스용, 아파트, 상가, 빌딩 현관 등에 사용
중급형의 플로어힌지
상하, 전후, 좌우 조절이 가능
1개의 밸브로 속도 조절 가능
정지각도 : 90, 115
기본 : 양쪽 정지형
옵션 : 양쪽 논스톱형(N)

K6000 Series



강화유리문, 스테인리스용, 아파트, 상가, 빌딩 현관 등에 사용
알루미늄 샷시용
상하, 전후, 좌우 조절이 가능
1개의 밸브로 속도 조절 가능
정지각도 : 90, 115
기본 : 양쪽 정지형
옵션 : 양쪽 논스톱형(N)

K8000 Series



MODEL	열림방향 및 정지각도			
	양쪽방향 (Double Action)		한쪽방향 (Single Action)	
	90/115 STOP	NON STOP	90/115 STOP	NON STOP
K-8300	K-8300	K-8300N	K-8300S	K-8300S
K-8400	K-8400	K-8400N	K-8400S	K-8400S
K-8500	K-8500	K-8500N	K-8500S	K-8500S
방수용 8300	WP-8300	WP-8300N		
방수용 8500	WP-8500	WP-8500N		

Door Closer

K900 Series



좌, 우측 구별없이 사용가능
옵션 : 정지형(미는쪽 설치)가능, US26(크롬도금), US3 Color(신주도금)
최고급형 모델로 다양한 크기의 문에 적용가능, BC기본적용
ANSI A156.4 GRADE 1 내구성 시험 통과(200만회)
문 열림 각도 : 180
고급스러운 플라스틱 커버
파워사이즈 : 3호, 5호, 7호, 9호
정지형 : 정지각도 자유롭게 조정가능

K100 Series



세대문, 관공서 비상계단, 빌라, 오피스,빌딩 등
좌, 우측 구별없이 사용가능
1차, 2차 별도의 조정밸브로 속도 조절 가능
파워사이즈 : 2,3,4,5호
문 열림 최대각도 : 180
당기는 쪽 설치용 : K820, K840, K850, K1800 Series
미는 쪽 설치용 : K830, K2800, Series
별도 설치부품 사용 (K840, K850)
옵션 : 플라스틱 커버



Other Hardware
Door Closer

K800 Series



오피스, 사무실, 안방문, 빌라 등 문을 여닫기가 아주
부드러워 노약자나 어린이가 사용하기에 적합
좌, 우측 구별없이 사용가능
25kg 이하의 초경량 문에 사용
1개의 조정밸브로 속도 조절 가능
파워 사이즈 : 1/2호
문 열림 최대각도 : 180
미는 쪽설치용 : K100
색상 : 화이트, 초코

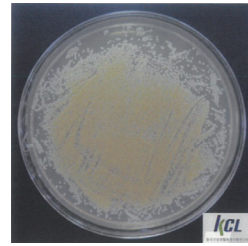
K600 Series



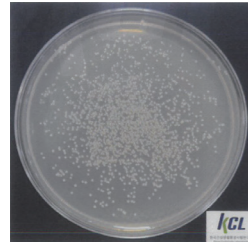
KS	일반형	정지형	문크기(mm)	용도(kg)
1호	K-610	K-1610	800×1,800	목재, 안방문
2호	K-620	K-1620	900×2,100	목재, 안방문
3호	K-630	K-1630	950×2,100	APT, 현관문
4호	K-640	K-1640	1,050×2,400	

시험성적서(KCL)

도어락 업계 최초 5가지 균(대장균, 녹농균, 황색포도상구균, 폐렴균, MRSA)시험 항목을 거치고 최대 99.9% 감소율의 결과값을 가지고 있습니다.



황색포도상구균 녹농균
Staphylococcus aureus ATCC 6538P



감소율 96.8%

시험 항목	시험 방법	시험 결과			시험 환경
		초기 농도	24시간후농도	감소율	
항균 시험: 대장균	BLANK	3.3×10^5	9.3×10^6	-	(37.0 ± 0.2) °C
	도어락	3.3×10^5	<10	99.9	
항균 시험: 녹농균	BLANK	1.5×10^5	6.0×10^6	-	
	도어락	1.5×10^5	2.3×10^5	96.1	
항균 시험: 황색포도상 구균	BLANK	3.5×10^5	9.6×10^6	-	
	도어락	3.5×10^5	3.0×10^5	96.8	
항균 시험: 폐렴균	BLANK	2.9×10^5	7.7×10^6	-	
	도어락	2.9×10^5	<10	99.9	
항균 시험: MRSA	BLANK	1.9×10^5	5.3×10^6	-	
	도어락	1.9×10^5	<10	99.9	

항균코팅

아사아블로이 코리아 (주)엔젤금속은 KCL 항균 테스트를 기반으로 업계 최대 항균 코팅 설비 공정을 통해 항균 제품을 생산합니다.



항균 마킹

항균 코팅 처리가 된 품목은 플레이트에 'ANTI-BACTERIAL' 을 레이저 마킹하여 구분합니다.



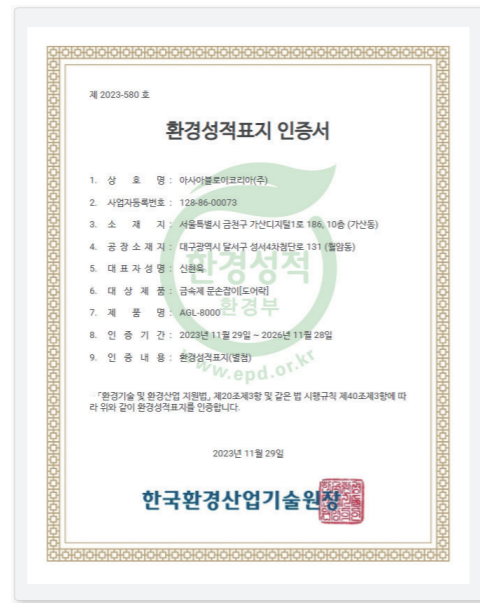
브로셔

항균 시험성적서 (KCL), 아사아블로이 코리아 (주) 엔젤금속의 항균 제품이 기재되어 있습니다.





KS 인증서



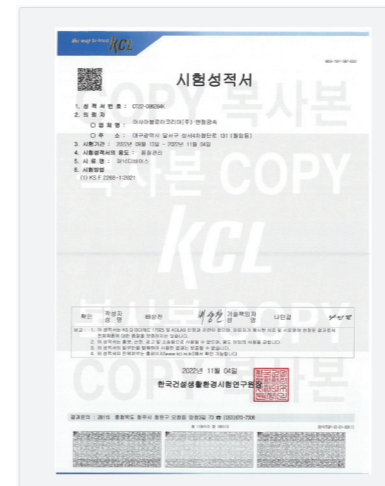
EPD(AGL-8000, 7000)



Grade 1 Exit Device(AED-3000)



UL R20508 인증서(AGL-8000,7000)



PANIC DEVICE 내화성인증



9000 세계로 내화성 인증(복합형)



9000 세계로 내화성 인증(일반형)



Tubular Type Door Lock 내화성인증



AGL-8000 SC 내화성인증(일반형)



ASM-10000 내화성인증

The ASSA ABLOY Group is the global leader in access solutions. Every day we help people feel safe, secure and experience a more open world.



Head office & Factory

대구광역시 달서구 성서4차 첨단로 131 (42724)
131, Seongseo4cha cheomdan-ro, Dalseo-gu,
Daegu, South Korea
T +82.53.581.0049 F +82.592.8113

서울지사

서울특별시 금천구 가산디지털1로 185 10층 (우)08502
T+82.1544.3232

서울영업소

경기 용인시 처인구 모현읍 문현로357번길 113
T+82.31.336.3836

www.angelmetal.com